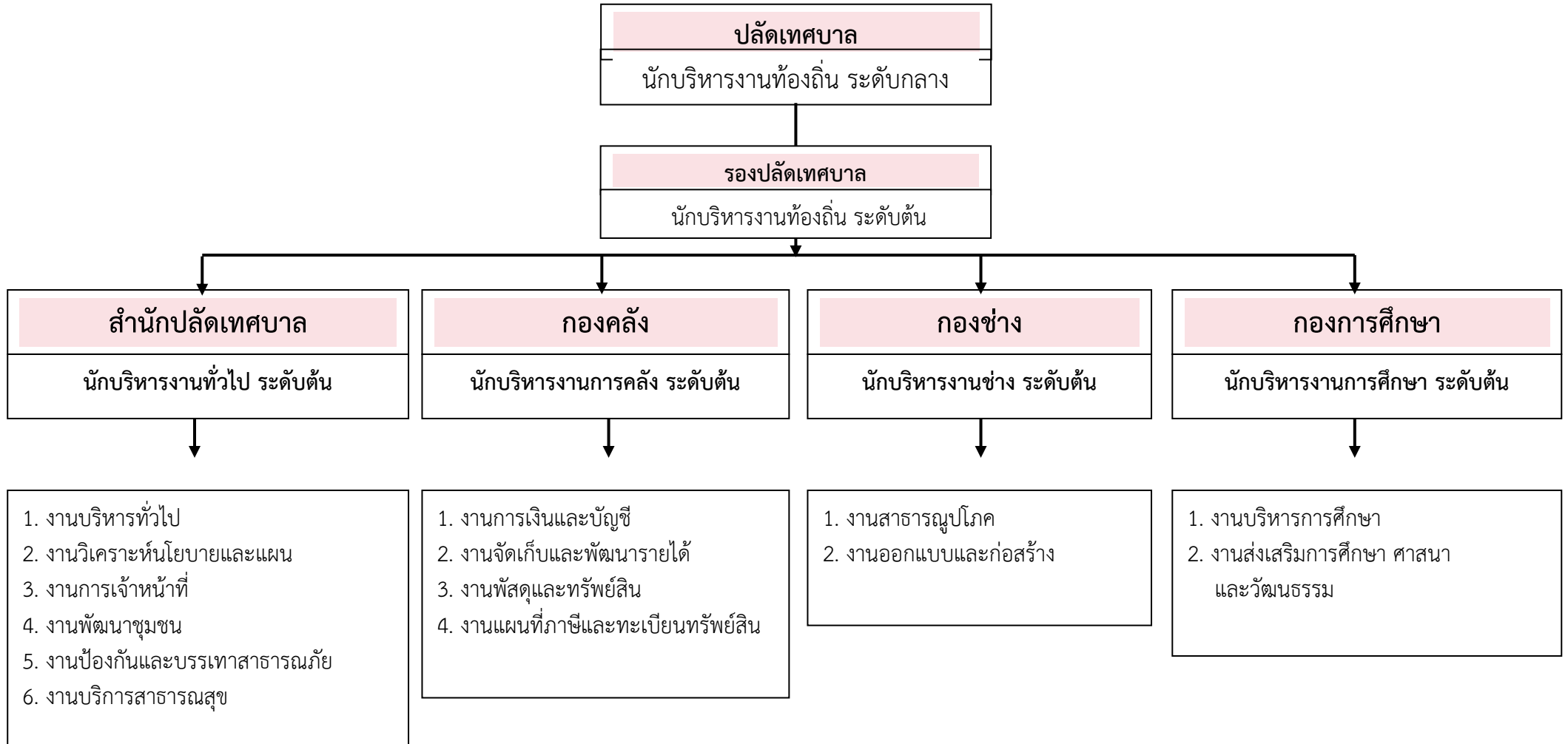


๑๐.แผนภูมิโครงสร้างการแบ่งส่วนราชการตามแผนอัตรากำลัง ๓ ปี

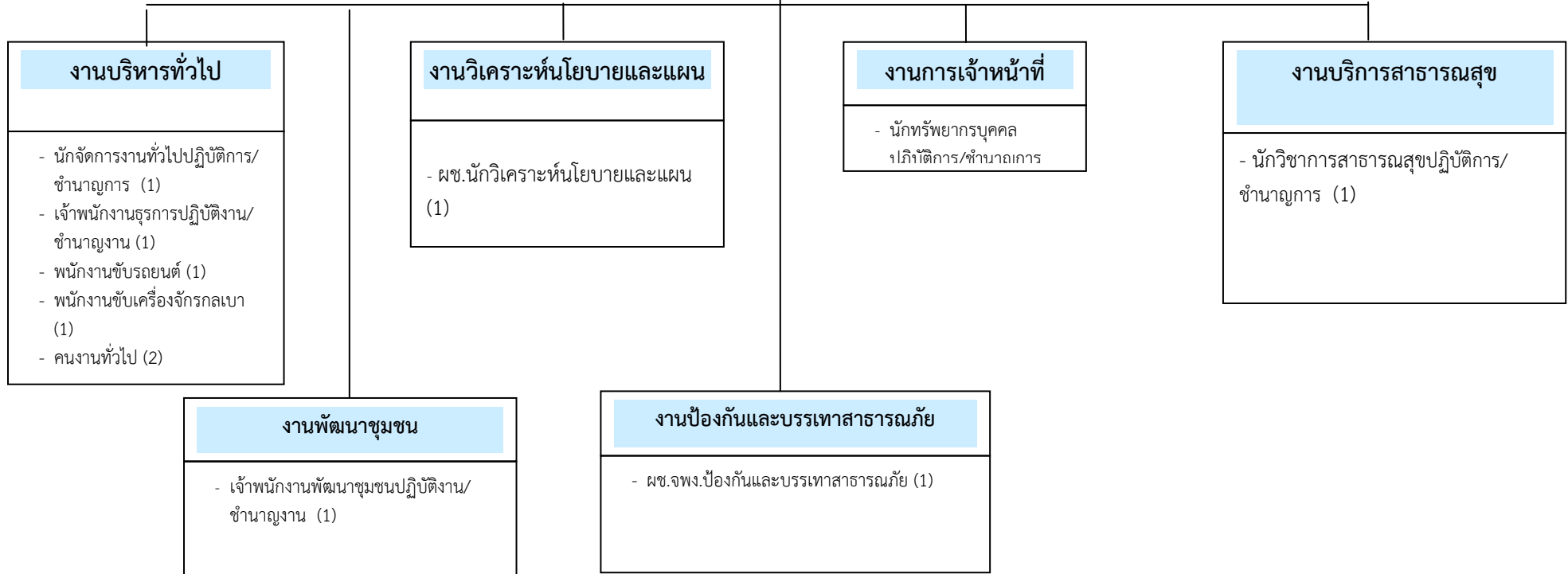
โครงสร้างส่วนราชการเทศบาลตำบลเชียงเคี่ยน



โครงสร้างของสำนักปลัดเทศบาล

หัวหน้าสำนักปลัดเทศบาล

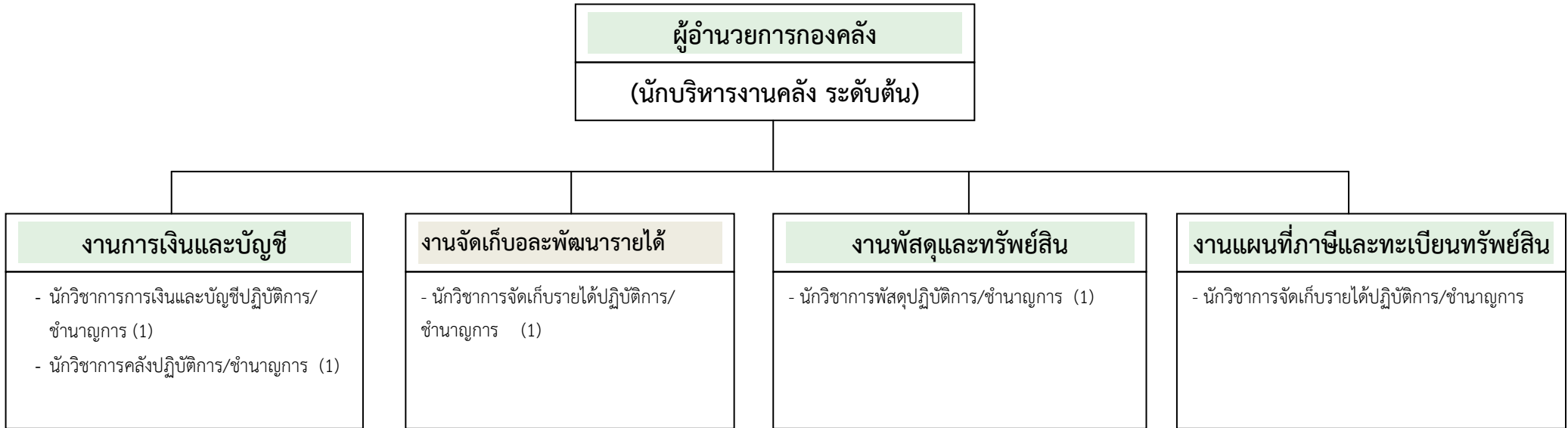
(นักบริหารงานทั่วไป ระดับต้น)



ระดับ	บริหารท้องถิ่น ระดับกลาง	บริหารท้องถิ่น ระดับ ต้น	อำนวยการท้องถิ่น ระดับต้น	วิชาการ ชำนาญการ	วิชาการ ปฏิบัติการ	ทั่วไป ชำนาญ งาน	ทั่วไป ปฏิบัติงาน	พนักงานจ้างตาม ภารกิจ	พนักงานจ้าง ทั่วไป
จำนวน	๑	๑	๑	๓	-	-	๒	๔	๒

รวมพนักงาน ๘ คน รวมพนักงานจ้างตามภารกิจและพนักงานจ้างทั่วไป ๖ คน

โครงสร้างของกองคลัง

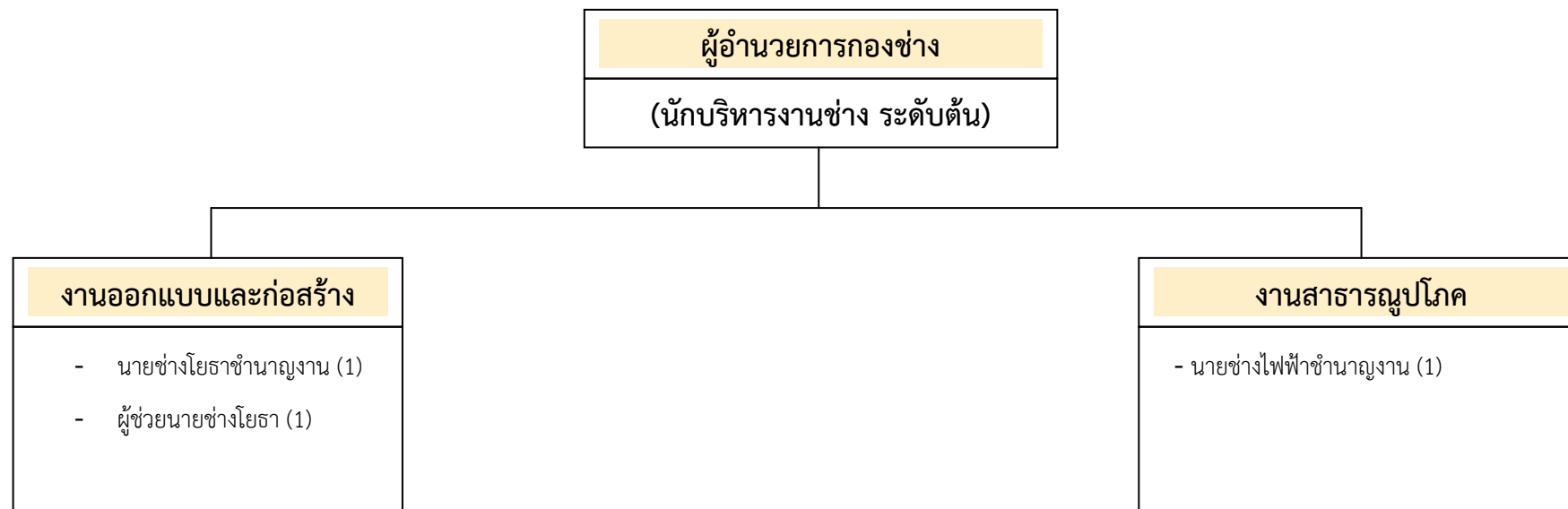


ระดับ	ผู้อำนวยการท้องถิ่น ระดับต้น	วิชาการ ชำนาญการ	วิชาการ ปฏิบัติการ	ทั่วไป ชำนาญงาน	ทั่วไป ปฏิบัติงาน	พนักงานจ้าง ตามภารกิจ	พนักงานจ้าง ทั่วไป
จำนวน	๑	๓	๑	-	-	-	-

รวมพนักงาน ๕ คน

รวมพนักงานจ้างตามภารกิจและพนักงานจ้างทั่วไป - คน

โครงสร้างของกองช่าง

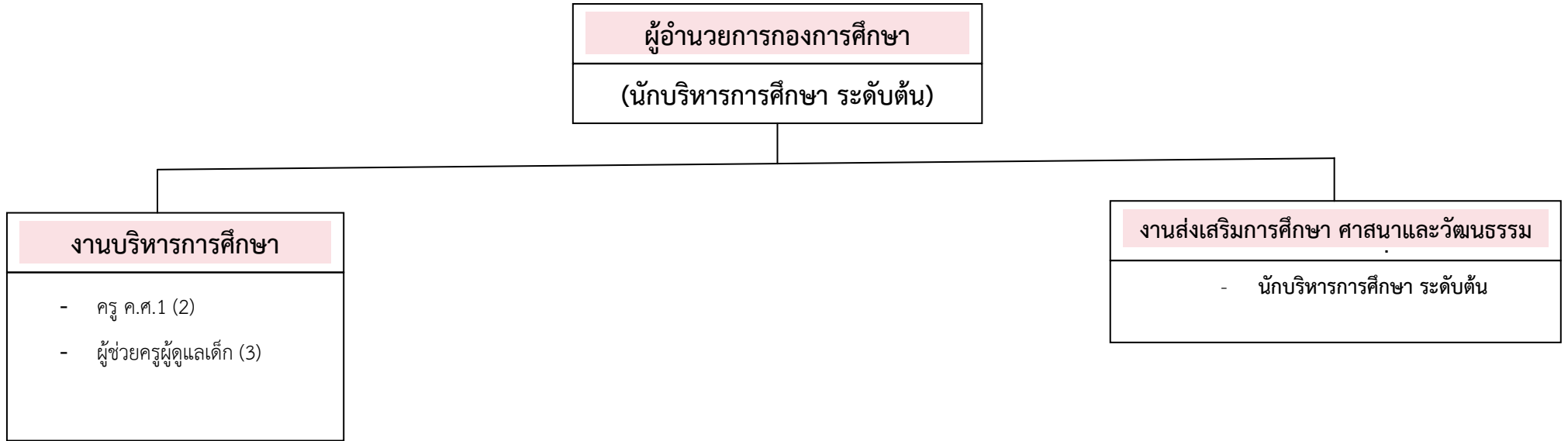


ระดับ	ผู้อำนวยการ ท้องถิ่น ระดับต้น	วิศวกร ชำนาญการ	วิศวกร ปฏิบัติการ	ทั่วไป ชำนาญงาน	ทั่วไป ปฏิบัติงาน	พนักงานจ้าง ตามภารกิจ	พนักงานจ้างทั่วไป
จำนวน	๑	-	-	๒	-	๑	-

รวมพนักงาน ๒ คน วาง ๑ อัตรา

รวมพนักงานจ้างตามภารกิจและพนักงานจ้างทั่วไป ๑ คน

โครงสร้างของกองการศึกษา



ระดับ	อำนาจการท้องถิ่น ระดับต้น	วิชาการ ชำนาญการ	วิชาการ ปฏิบัติการ	ทั่วไป ชำนาญงาน	ทั่วไป ปฏิบัติงาน	ครู (ค.ศ.๑)	พนักงานจ้าง ตามภารกิจ	พนักงานจ้าง ทั่วไป
จำนวน	๑	-	-	-	-	๒	๓	-

รวมพนักงาน ๑ คน พนักงานครูเทศบาล ๒ คน
รวมพนักงานจ้างตามภารกิจและพนักงานจ้างทั่วไป ๓ คน